

DINARSKE POKRAJINE

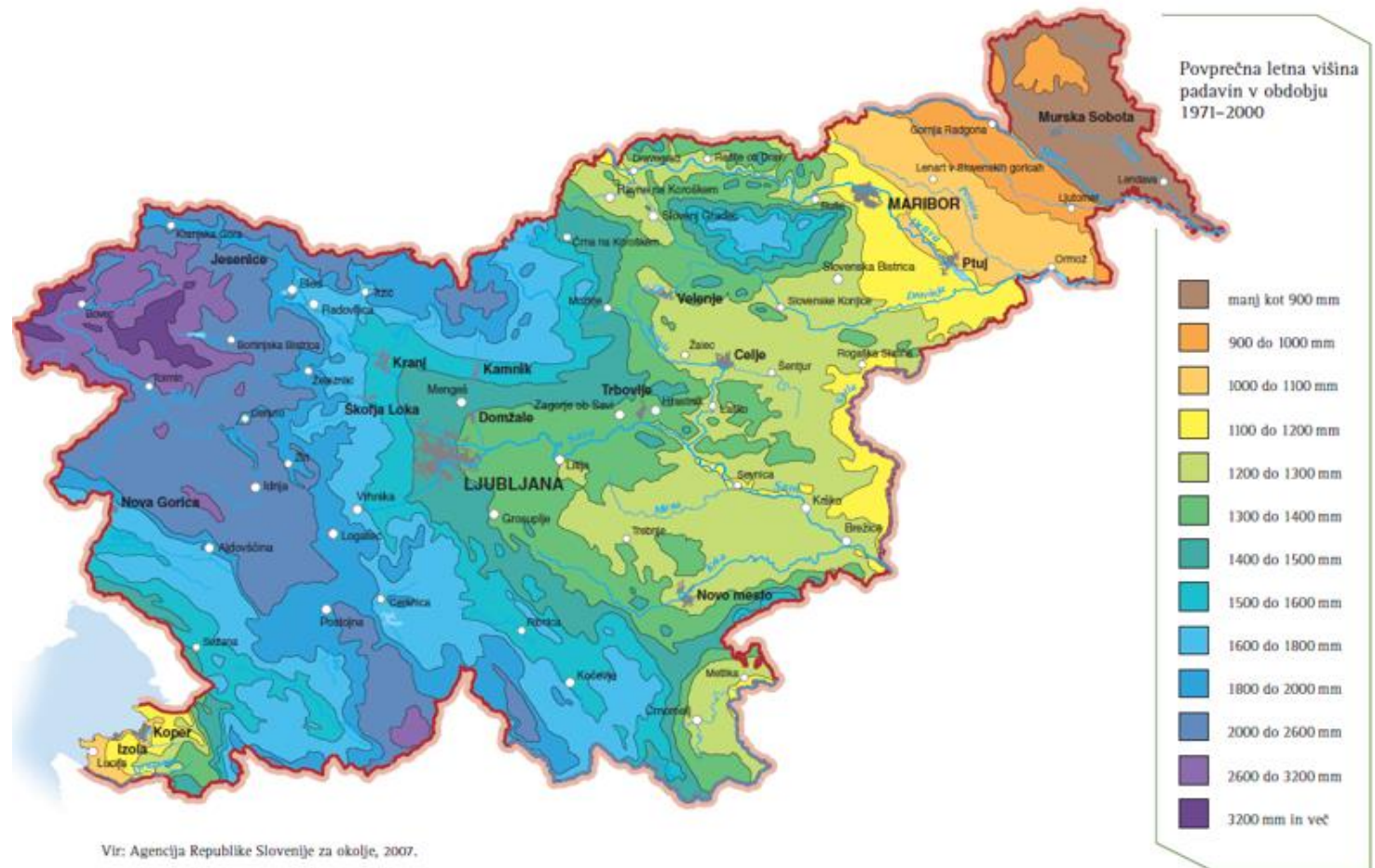


- Navodila:
- Prepiši v zvezke snov, ki se nadaljuje na prosojnicah.
- SDZ: reši vse naloge str. 123 - 126



DINARSKE POKRAJINE - PODNEBJE

- Planote na Z med najbolj namočenimi deli (3000 mm)



DINARSKE POK

- Žled



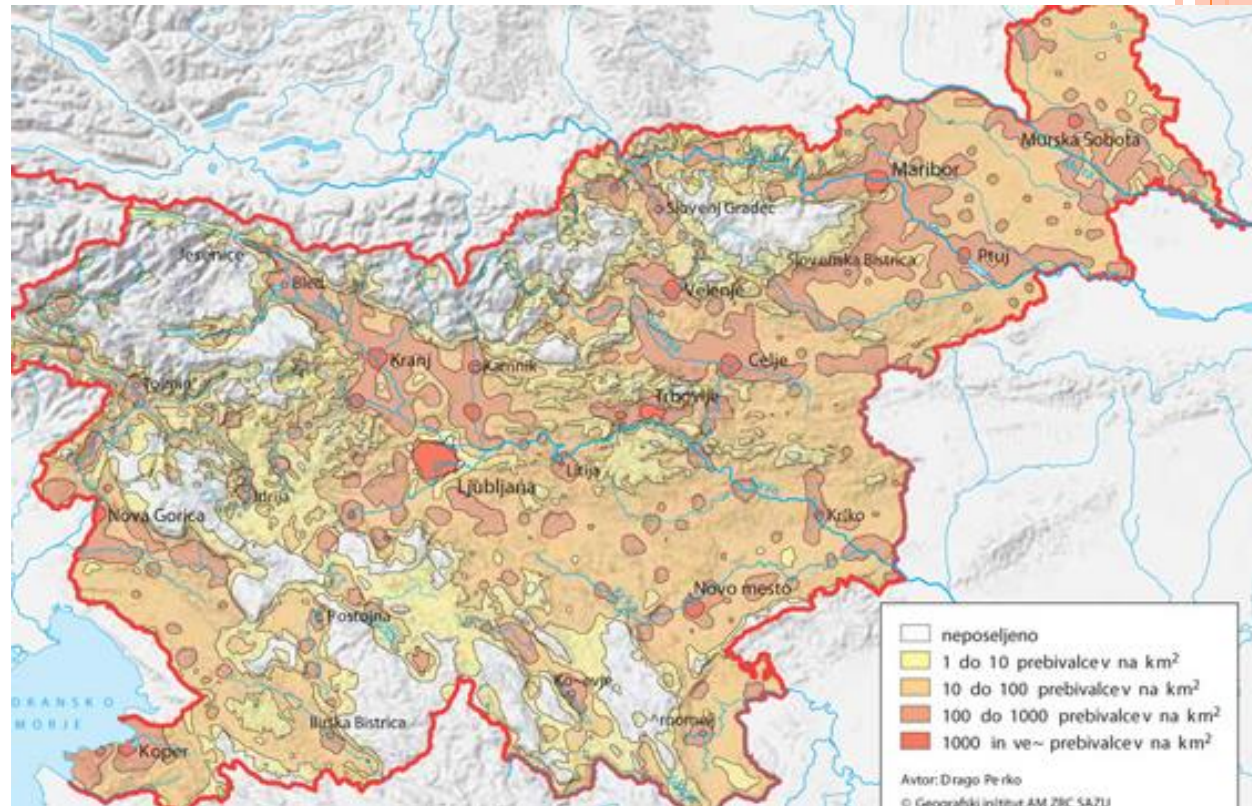
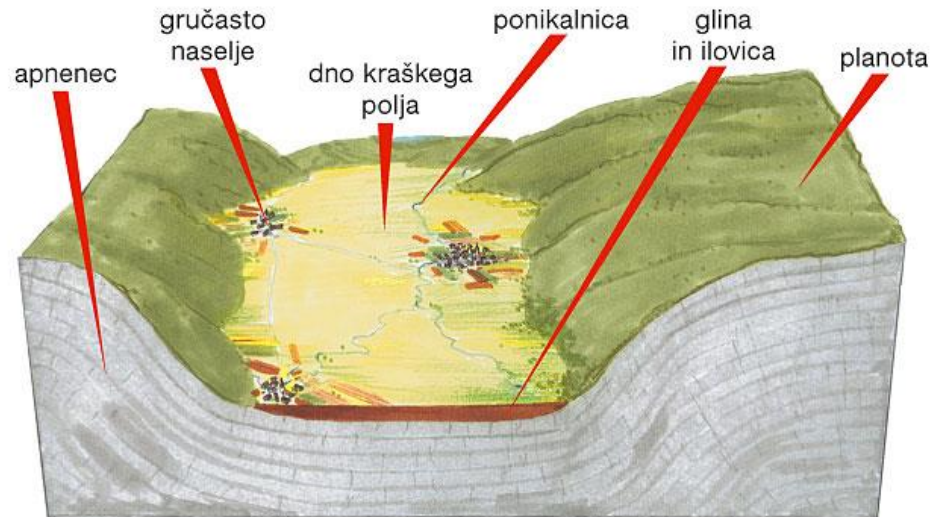
DINARSKE POKRAJINE - PODNEB

- Mrzle zime in veliko snega



POSELITEV

- Najredkeje poseljena naravnogeografska enota
 - Razlika Z/V – zakaj?
- Gručasta naselja (kraška polja in podolja)





Novo mesto



Kočevje



Šmarje - Sap



Grosuplje



Trebnje



Postojna



Postojnska vrata

POSELITEV

- Vpliv prometnic
 - Zgoščevanje
 - Najpomembnejše povezave
 - Dnevne migracije



GOSPODARSTVO

- Visoke dinarske planote
 - Živinoreja
 - Gozdarstvo (lesna ind., obrt - suha roba)
 - Propadanje (brezposelnost)



GOSPODARSTVO

- Nizke dinarske planote
 - Boljše možnosti za kmetijstvo (tudi vinogradništvo)
 - Bolj raznovrstna ind. (Krka, Revoz, Trimo)



GOSPODARSTVO

- Turizem
 - Postojnska jama



GOSPODARSTVO

- Turizem
 - Zdraviliški turizem (Šmarješke, Dolenjske t.)



GOSPODARSTVO

- Turizem
 - Izletniški turizem (naravne lepote)



GOSPODARSTVO

- Turizem
 - Izletniški turizem (naravne lepote)

