

DELOVNI LIST

1. Rastline se razmnožujejo na različne načine. Kateri od naštetih načinov razmnoževanja opisuje spolno razmnoževanje rastlin?

A S krompirjevim gomoljem.

B S potaknjenci vrbe.

C S semenom solate.

D Z listom afriške vijolice.

2. Slike prikazujejo vejice različnih vrst iglavcev. Opomba: Vejice na slikah niso v naravnem velikostnem sorazmerju.



Slika 1



Slika 2



Slika 3



Slika 4

Na kateri sliki je vejica macesna?

A Na sliki 1.

B Na sliki 2.

C Na sliki 3.

D Na sliki 4.

3. Kateri pojem celostno opredeljuje Blejsko jezero?

- A Biocenoza.
- B Biotop.
- C Ekosistem.
- D Ekološka niša.

4. Kateri zapis prikazuje potek fotosinteze?

- A $\text{kisik} + \text{voda} \xrightarrow{\text{klorofil, svetloba}} \text{ogljikov dioksid} + \text{sladkor}$
- B $\text{kisik} + \text{sladkor} \xrightarrow{\text{klorofil, svetloba}} \text{ogljikov dioksid} + \text{voda}$
- C $\text{ogljikov dioksid} + \text{voda} \xrightarrow{\text{klorofil, svetloba}} \text{kisik} + \text{sladkor}$
- D $\text{ogljikov dioksid} + \text{sladkor} \xrightarrow{\text{klorofil, svetloba}} \text{kisik} + \text{voda}$

5. Učenci so raziskovali različne vzorce vode. V enem vzorcu so opazili evglene. Sklepali so, da je vzorec:

- A Destilirana voda.
- B Jezerska voda.
- C Podtalnica.
- D Vodovodna voda.

6. Kje v telesu navadno poteka oploditev ženske spolne celice (jajčeca)?

- A V jajcevodu.
- B V maternici.
- C V nožnici.
- D V sečevodu.

7. Modrostni zob je:

A Kočnik.

B Ličnik.

C Podočnik.

D Sekalec.

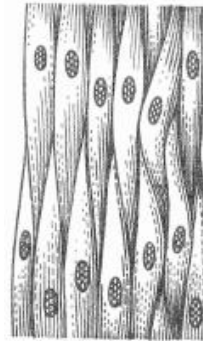
8. Petra je pri opazovanju trajnega preparata pod mikroskopom narisala skico. Po narisani skici sklepaj, kaj je opazovala Petra.

A Celico živčnega tkiva.

B Oko vodne bolhe.

C Mišično tkivo.

D Pelodna zrna.



9. Sošolec je prehlajen. Kaj je vzrok za njegovo bolezen?

A Mrzlo vreme.

B Neustrezna prehrana.

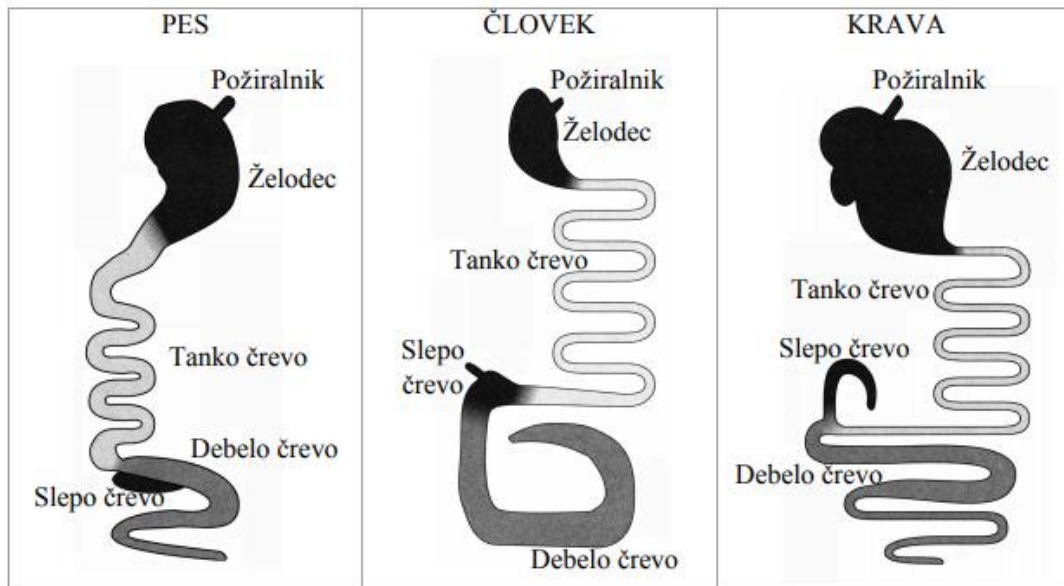
C Slaba telesna kondicija.

D Virusi.

10. a) Zakaj je priporočljivo, da moški, ki ima prekinjen semenovod, med spolnim odnosom uporabi kondom?

b) Kakšne posledice povzroči uporaba moških hormonov (androgenov) pri športnicah? Navedi tri.

11. Na slikah so sheme prebavil psa, človeka in krave.



a) Prebavila sesalcev na slikah se med seboj razlikujejo. Navedi eno možno razlago za to.

b) Prebavni sok v človekovem želodcu ima vrednost pH nižjo od 7. Pojasni, zakaj je to pomembno.

c) Pri ljudeh ob bolezni tankega črevesja del tega črevesja odstranijo. Pojasni, kakšne so posledice za človeka, če je tanko črevo krajše.
