

PETEK, 22. 5. 2020

MAT - Računanje je igra (reši učna lista).

72

Zapisane so prostornine nekaterih posod.  
Preberi trditve in pravilne obkroži. Odgovore v risbi po vrsti povezuj s črto.

1. Prostornina kozarca je:

- a) 20-krat manjša
- b) 10-krat manjša
- c) 2-krat manjša

2 l kot prostornina steklenice.

2 l = \_\_\_ dl

2. Prostornina vedra je:

- a) 3-krat večja
- b) 8-krat večja
- c) 6-krat večja

12 l kot prostornina steklenice.

3. Prostornina vedra je:

- a) 12-krat manjša
- b) 15-krat manjša
- c) 18-krat manjša

12 l kot prostornina kadi.

1 hl 80 l = \_\_\_\_\_ l

4. Prostornina soda je:

- a) 2-krat večja
- b) 5-krat večja
- c) 3-krat večja

3 hl 60 l = \_\_\_\_\_ l

5. Iz polnega soda točijo sok v dvolitrski steklenice. Iztočili so že 52 steklenic soka. Koliko litrov soka so iztočili?

- a) 108 l
- b) 104 l
- c) 52 l

Koliko kozarcev po 2 dl bi napolnili s tem sokom?

- a) 208
- b) 52
- c) 520

Koliko steklenic soka lahko še iztočijo?

- a) 128
- b) 256
- c) 28

20

128

10-krat manjša

20-krat manjša

6-krat večja

15-krat manjša

18-krat manjša

124 l

2-krat večja

104 l

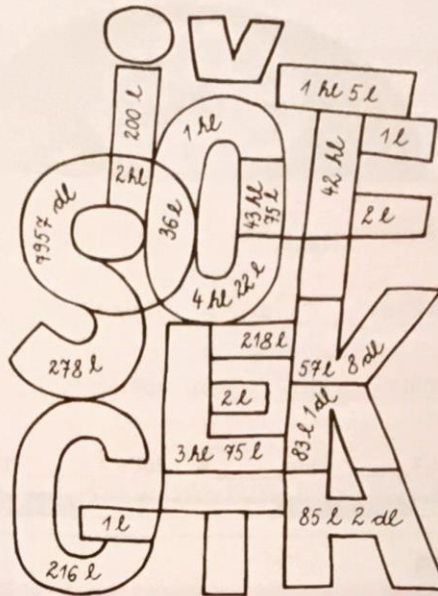
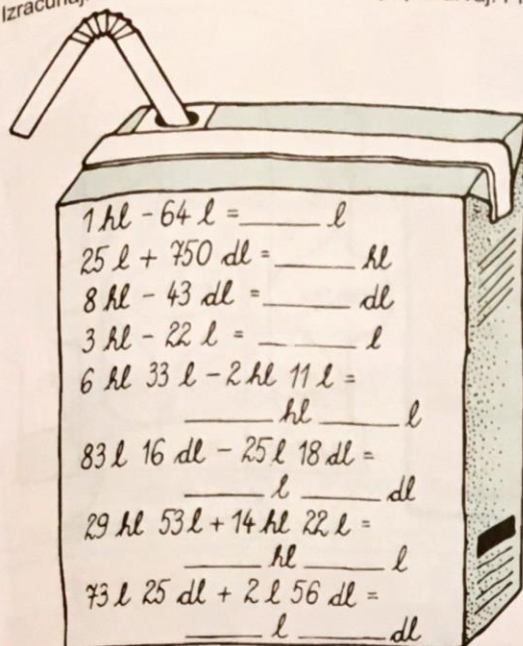
520

66 l

Računanje je igra

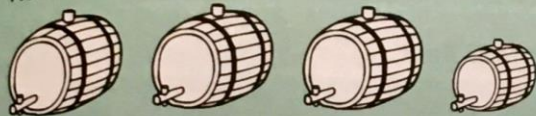
Učenje z motivacijo

Izračunaj. Rezultate poišči v sliki in polja pobarvaj. Pravilne rešitve ti bodo dale sporočilo.



V treh velikih in enem manjšem sodu je 500 litrov soka. V manjšem sodu je trikrat manj soka kot v velikem.

Koliko soka je v večjem in koliko v manjšem sodu?



V večjem sodu je  litrov soka. V manjšem sodu je  litrov soka.

Na bencinski črpalki imajo 2 cisterni. V prvi je 120 hl 25 l, v drugi pa 81 hl 25 l. Koliko litrov goriva je v obeh cisternah?

R:

O:

V vsak avto lahko napolnimo 50 litrov goriva.

Koliko avtomobilom lahko napolnimo rezervoar s tem gorivom?

R:

O:

Miha ima v sodu \_\_\_\_\_.

405	<b>S</b>
150 l	<b>V</b>
1000 l	<b>K</b>
20 150 l	<b>I</b>
50 l	<b>N</b>
403	<b>O</b>
3100 l	<b>E</b>



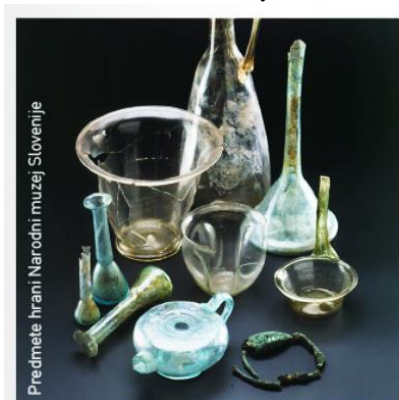
## POGLEJ V MUZEJ

### Zapis v zvezke

Materialne vire zbirajo in hranijo v **MUZEJIH**, ustanovah, kjer si jih lahko ogledamo na razstavah. Osrednji slovenski muzej je Narodni muzej v Ljubljani. V večjih krajih so krajevni ali pokrajinski muzeji. Nekateri muzeji razstavljajo le predmete določene dejavnosti: čebelarški muzej v Radovljici, Gasilski muzej v Metliki, Železniški muzej v Ljubljani...

V muzej pa so lahko preurejene tudi rojstne hiše in spominske sobe znamenitih Slovencev.

### 1. Pod slike zapiši vrsto materialnega vira in primer, ki ga poiščeš sam/a.



... in am... do... k... z... ... 1881...  
 ... slovenskega okolja in nekaj stvari in...  
 ... je... ... v... ...  
 ... stvari... ...  
 ... popisovanje je... ...  
 ... material... ...  
 ... slovenskega okolja... ...

Kraj	1881		1882		1883		skupaj
	skl.	skl.	skl.	skl.	skl.	skl.	
Trzin	54	51	50	1	1	1	3
Ljubljana	18	25	17	23	1	-	-
Leskovec	5	6	5	6	-	-	-
Ločica	14	12	12	4	2	3	4
Aspince	5	10	5	8	-	2	3
Leptovce	1	4	4	4	-	-	-
Štutovci	12	4	12	4	-	-	2
Štutovci	3	3	2	2	-	-	1
Šturje	112	112	108	108	4	6	2
Šturje	-	-	9	7	-	-	16
Šturje	112	112	115	113	4	6	2

Med letom... ... 5... .. 12...  
 ... .. 5... .. 11... .. 16...



\_\_\_\_\_ vir, \_\_\_\_\_ vir, \_\_\_\_\_ vir;

### 2. Materialne vire hranimo v posebnih ustanovah.

a) Kako imenujemo te ustanove?  
 \_\_\_\_\_

b) Poišči imena vsaj treh muzejev, ki jih najdemo v Ljubljani.



---

---

---

č) Narodni muzej Slovenije v Ljubljani

je najpomembnejši muzej na

Slovenskem. Si ga že obiskal/a?

c) Kaj meniš, zakaj ljudje obiskujemo muzeje?

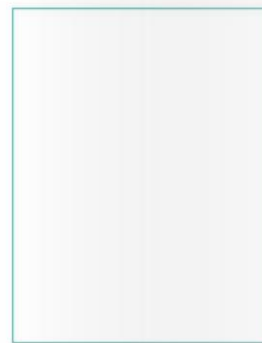
DA

NE

---

d) Oglej si spletno stran Narodnega muzeja Slovenije in o njem kaj zapiši.

**3. Med sledove preteklosti prištevamo tudi kulturne spomenike. Kateri so prikazani?**



---

---

---

kozolec