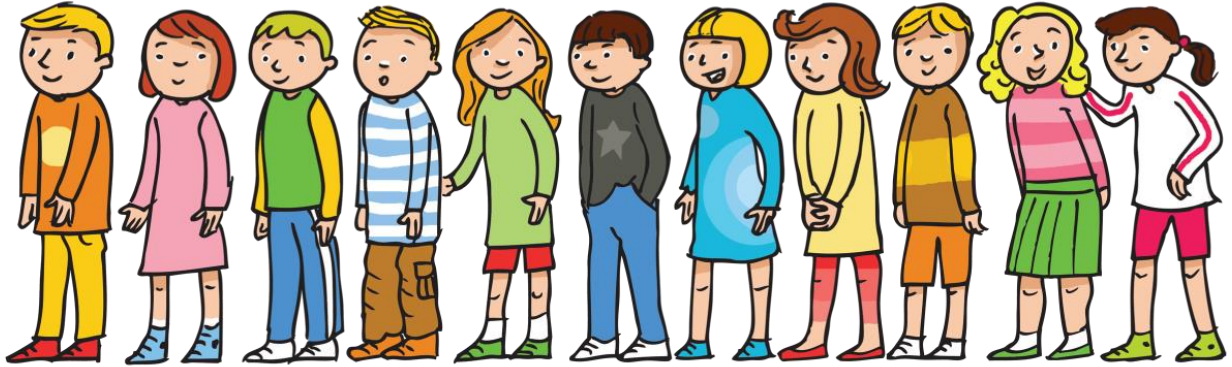


PREDHODNIK, ŠTEVILO, NASLEDNIK

DANES BOMO PRI MATEMATIKI PONOVLILI PREDHODNIKE IN NASLEDNIKE ŠTEVIL.



OTROCI STOJIJO V KOLONI.

VSI, RAZEN PRVEGA DEČKA, IMAJO NEKOGA **PRED SEBOJ** – **PREDHODNIKA**.

VSI, RAZEN ZADNJE DEKLICE, IMAJO NEKOGA **ZA SEBOJ** – **NASLEDNIKA**.

KDO JE PRED DEČKOM, KI IMA ROKE V ŽEPU? KDO JE ZA NJIM?

KDO JE PRED DEKLICO V ZELENEM KRILU? OPIŠI DEKLICO ZA NJO.

TUDI ŠTEVILA IMAJO PREDHODNIKE IN NASLEDNIKE.

PREDHODNIK JE PRED NJIM, NASLEDNIK PA ZA NJIM.



KATERO ŠTEVILO JE PREDHODNIK ŠTEVILA 7?

KATERO ŠTEVILO JE NASLEDNIK ŠTEVILA 14?

BERI VODORAVNO. PREDHODNIK JE LEVO, NASLEDNIK DESNO.

PREDHODNIK	←	ŠTEVILO	→	NASLEDNIK
4		5		6
9		10		11
13		14		15

BERI NAVPIČNO NAVZDOL.

PREDHODNIK JE ZGORAJ, NASLEDNIK SPODAJ.

	↓	↓	↓
PREDHODNIK	4	9	13
ŠTEVILO	5	10	14
NASLEDNIK	6	11	15
	ŠTIRI	DEVET	TRINAJST
	PET	DESET	ŠTIRINAJST
	ŠEST	ENAJST	PETNAJST

V NOVEM, 4. DELU, DELOVNEGA ZVEZKA LILI IN BINE REŠI NALOGE NA



STRANI 9. NAJPREJ NAPIŠI ŠTEVILA NA GOSENICI, SAJ TI BO POMAGALA PRI SPODNJIH DVEH NALOGAH.

ZDAJ PA ŠE PONOVI MO VČERAJŠNJO ČRKO.

V BREZČRTNI ZVEZEK ČEZ CELO STRAN NAPIŠI VELIK **C**. POTE M PA TAKO KOT PONA VADI NAPIŠI, NARIŠI ALI NALEPI ČIMVEČ SLIK BESED, KI JO IMAJO NA ZAČETKU, V SREDINI ALI NA KONCU. NA PRIMER:



CVET



OV**C**A



LONE**C**